

FLUCHT- UND RETTUNGSPLAN

Verhalten im Brandfall

Ruhe bewahren

1. Brand melden

Brandmelder betätigen oder



Feuerwehr: **112**

WO ist es passiert?
WAS brennt?
WIE VIELE sind betroffen?
WER meldet?
WARTEN auf Rückfragen!

2. In Sicherheit bringen

Gefährdete Personen mitnehmen
Türen schließen
Rettungswegen folgen
Aufzug nicht benutzen
Anweisungen beachten



3. Löschversuch unternehmen



Feuerlöscher benutzen

Löschschauch benutzen

Löschdecke benutzen

Verhalten im Notfall

Ruhe bewahren

1. Unfall melden



Notarzt: **112**

WO geschah es?
WAS geschah?
WIE VIELE sind verletzt?
WELCHE Arten von Verletzungen?
WARTEN auf Rückfragen!

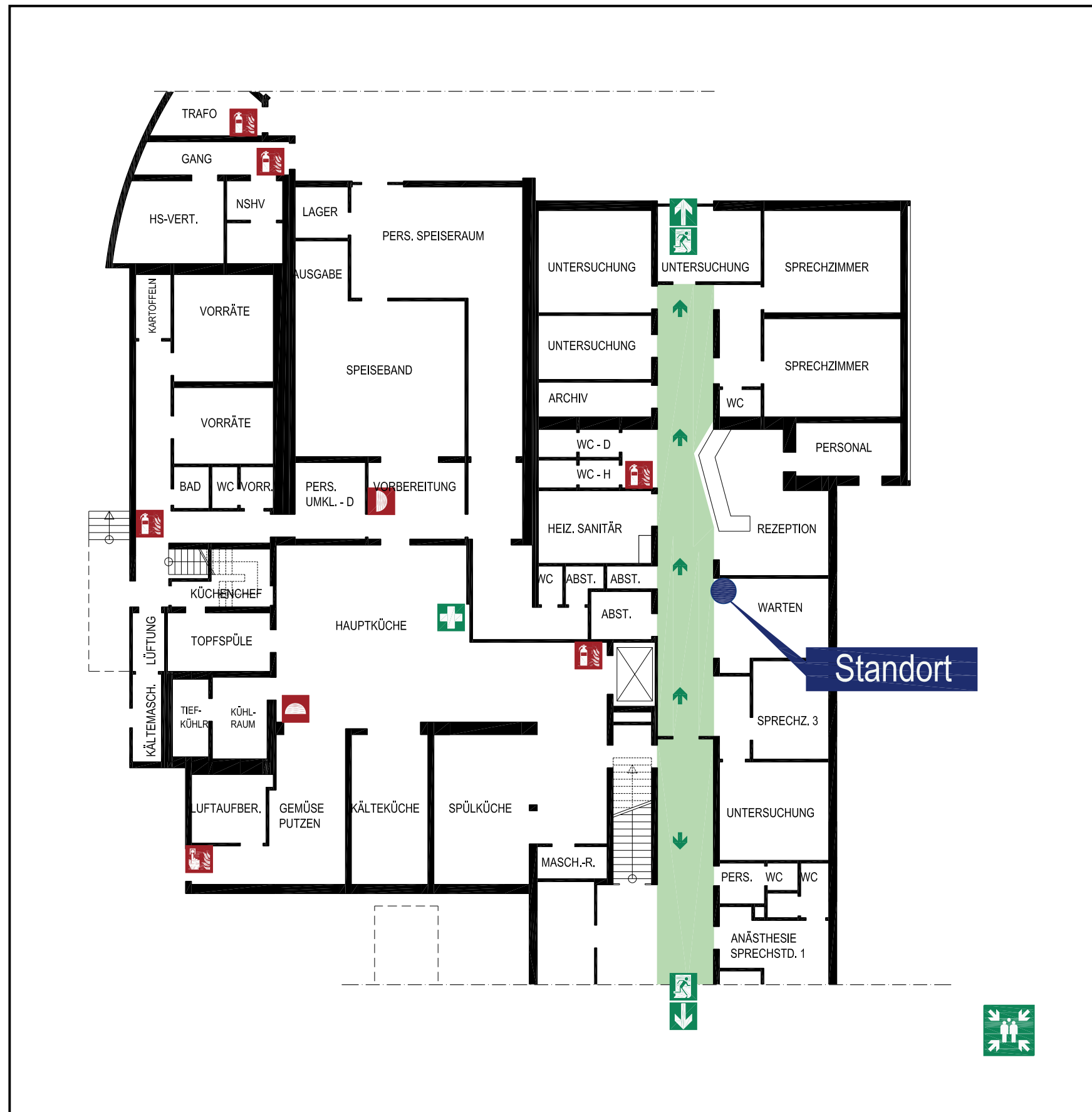
2. Erste Hilfe



Absicherung des Unfallortes
Versorgung der Verletzten
Auf Anweisungen achten

3. Weitere Maßnahmen

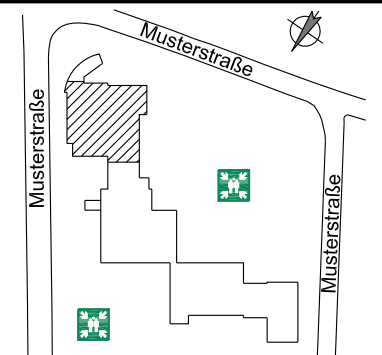
Rettungsdienste einweisen
Schaulustige entfernen



LEGENDE

- Standort
- Fluchtweg
- Notausgang mit Richtungsangabe
- Sammelstelle
- Arzt
- Erste - Hilfe
- Krankentrage
- Brandmelder
- RWA - Taster
- Feuerlöscher
- Löschdecke
- Löschschauch

ÜBERSICHTSPLAN



ERDGESCHOSS

OBJEKT

MUSTERKLINIK

Klinik Musterstadt

STAND
10 / 2012

PLAN-NR.
01